

# Preisliste 2018

Gültig ab 01.03.2018

**LEBENSRAUM  
ZIEGEL**

Bayerns Bester Blockziegel:

**THERMOPOR® SL 075**

Superdämm - Ziegel

**THERMOPOR® ISO-B**

Energiespar - Ziegel

**THERMOPOR® SFzG**

Schallschutz-Füllziegel geschosshoch

**Planziegel**

**Mauerziegel**

**Schallschutzziegel**

**Schallschutz - Füllziegel**

**Ziegel U-Schalen**

**Ziegelstürze**

**Ziegel Rolladenkasten**

Ziegelwerk Aubenham  
ADAM HOLZNER KG  
84564 Oberbergkirchen

Telefon (0 86 37) 8 41  
Telefax (0 86 37) 4 54



Bestell- zeichen	Wanddicke in cm	Roh- dicke- klasse	Abmessung b x l x h in cm	Gewicht in kg	Druck- festig- keitskl.	Preis ab Werk €/Tsd.Stck.	Fracht €/Tsd.Stck.	Stück pro Pal.	Verbrauch pro m <sup>2</sup>
---------------------	--------------------	--------------------------	---------------------------------	------------------	-------------------------------	---------------------------------	-----------------------	-------------------	---------------------------------

### MAUERZIEGEL n. DIN 20000-401

DF	11,5/24	1,2	11,5x24,0x 5,2	1,6	12	475,—	30,—	396	65/130
NF	11,5/24	1,2	11,5x24,0x 7,1	2,0	12	620,—	35,—	320	49/99
1 1/2 NF	11,5/24	1,2	11,5x24,0x11,3	3,2	12	880,—	45,—	224	33/66
30 er	14,5/30	1,2	14,5x30,0x11,3	4,8	12	1250,—	65,—	108	27/53
17er	17,5/24	1,2	17,5x24,0x11,3	4,8	12	1260,—	65,—	140	33/45
B 11	24 /30	1,2	24,0x30,0x11,3	8,0	12	1930,—	100,—	105	26/33

### AUSGLEICHS- UND ZWISCHENWANDZIEGEL n. DIN 20000-401

HB 24	11,5	0,8	11,5x24,0x23,8	4,6	8	1260,—	75,—	128	16
HB 30	11,5	0,8	11,5x30,0x23,8	5,8	8	1570,—	85,—	96	13
HB 36	11,5	0,8	11,5x36,5x23,8	7,0	8	1830,—	100,—	96	11
Deckenrand	11,5	0,8	11,5x30,0x16,5	4,4	8	1530,—	70,—	120	
Deckenrand	11,5	0,8	11,5x30,0x18,5	5,0	8	1715,—	75,—	120	
Deckenrand	11,5	0,8	11,5x30,0x20,0	5,3	8	1825,—	85,—	96	
N + F HB 36	11,5	0,8	11,5x37,2x23,8	7,5	8	1950,—	100,—	96	11
B 17x30	17,5	0,9	17,5x30,7x23,8	10,5	10	2450,—	125,—	84	13
B 24x36	24	0,9	24,0x37,2x23,8	17,5	10	3720,—	205,—	48	11
B 11/36	24/36,5	0,8	24,0x36,5x11,3	7,0	8	1880,—	105,—	96	22/33

### ZWISCHENWANDZIEGEL Rohdichte 1,2

B 17x30	17,5	1,2	17,5x30,7x23,8	12,7	12	3135,—	160,—	72	13
B 24x30	24	1,2	24,0x30,7x23,8	18,5	12	4130,—	215,—	48	13
HB 36 N + F	11,5	1,2	11,5x37,2x23,8	10,2	12	2660,—	125,—	96	11

### SCHALLSCHUTZZIEGEL n. DIN DIN 20000-401

NF S voll	11,5/24	2,0	11,5x24,0x 7,1	3,7	12	1395,—	55,—	300	49/99
1 1/2 NF S	11,5/24	1,8	11,5x24,0x11,3	5,1	12	1415,—	70,—	192	33/66
B 11 S	24	1,8	24,0x30,0x11,3	13,2	12	3680,—	155,—	54	26
17x30 S	17,5	1,4	17,5x30,7x23,8	16,2	12	4780,—	185,—	54	13
17x24 S ausgl.	17,5/24	1,4	17,5x24,0x 7,1	3,8	12	1460,—	60,—	200	48/66

### ZIS (Ziegel-Innenwand-System)

Zur Schallentkopplung von leichten, nichttragenden Innenwänden werden Entkopplungs-Anschluss-Profile (EAP) aus Polypropylen und unsere Zwischenwandziegel N+F HB 36 verwendet.

Durch Einsatz dieses Systems ist eine Verbesserung des Schallschutzes um ca. 2 dB ermöglicht.

EAP Wand		15,5x97,0x2,0		5,50/Stck.		ca. 0,30 lfm.
EAP Decke		19,5x95,0x0,5		5,50/Stck.		ca. 0,40 lfm.

Die Druckfestigkeitsklassen entsprechen folgender Druckfestigkeit:  
 6 = 75 kg/cm<sup>2</sup>; 8 = 100 kg/cm<sup>2</sup>; 10 = 125 kg/cm<sup>2</sup>; 12 = 150 kg/cm<sup>2</sup>

Bestellzeichen	Wanddicke in cm	Abmessung b x l x h in cm	Gewicht in kg	Preis ab Werk €/Tsd.Stck.	Fracht €/Tsd.Stck.	Stück pro Pal.	Gewicht in kg/lfm
----------------	-----------------	---------------------------	---------------	---------------------------	--------------------	----------------	-------------------

### LEICHTZIEGEL U-SCHALEN für Ringanker

U 17	17,5	17,5x24,0x24,0	6,5	4460,—	150,—	135
U 24	24	24,0x24,0x24,0	8,0	5390,—	195,—	105
U 30	30	30,0x24,0x24,0	9,5	6640,—	205,—	75
U 36	36,5	36,5x24,0x24,0	10,0	7750,—	230,—	60
U 42	42,5	42,5x24,0x24,0	11,0	10140,—	260,—	60
U 49	49	49,0x24,0x24,0	12,0	12740,—	310,—	40



### WÄRMEGEDÄMMTE U-SCHALEN mit 60 mm Isolierung (WDU 30 mit 30mm)

WDU 30	30	30,0x24,0x24,0	10,0	8040,—	220,—	75
WDU 36	36,5	36,5x24,0x24,0	10,5	9650,—	240,—	40
WDU 42	42,5	42,5x24,0x24,0	13,0	12190,—	270,—	40



### WÄRMEDÄMMSTURZ mit 75 mm Isolierung

1,00 - 3,00 m lang	auf Anfrage:	30,0 cm breit/11,3 cm hoch	37,90/lfm.	1,45/lfm.		50
		36,5 cm breit/11,3 cm hoch	46,20/lfm.	1,60/lfm.		55
		42,5 cm breit/11,3 cm hoch	54,80/lfm.	1,80/lfm.		68

### ZIEGELSTURZ wärme gedämmt (mit eingebauter Isolierung)

1,00 - 2,50 m lang		17,5 cm breit/ 7,1 cm hoch	20,10/lfm.	0,65/lfm.		22
--------------------	--	----------------------------	------------	-----------	--	----

### ZIEGELSTÜRZE (Längenabstufung 25 cm)

1,50 - 3,50 m lang		11,5 cm breit/11,3 cm hoch	11,20/lfm.	0,65/lfm.		28
1,00 - 3,00 m lang		11,5 cm breit/ 7,1 cm hoch	6,30/lfm.	0,55lfm.		15
1,00 - 2,50 m lang		14,5 cm breit/ 7,1 cm hoch	8,00/lfm.	0,55/lfm.		18
1,00 - 2,50 m lang		17,5 cm breit/ 7,1 cm hoch	10,30/lfm.	0,60/lfm.		24

### ROLLADEN-GURTWICKLERZIEGEL

Erspart mühsame und teure Stemmarbeiten.

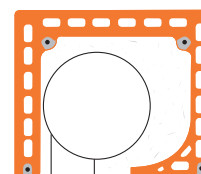
RGW		11,5x24,0x24,0	5,0	4,60/Stck.	0,20/Stck.	160
-----	--	----------------	-----	------------	------------	-----



### ZIEGEL-ROLLADENKASTEN Lieferzeit ca. 1 Woche!

Erfüllt die erhöhte Anforderung der EnEV, selbsttragend, serienmäßige Hochschiebesicherung als Einbruchschutz. Ausführung unten geschlossen für Rolladenmontage von außen. Offene Ausführung auf Anfrage.

ZRG	36	36,5x31,0	55	115,—/lfm.	3,90/lfm.
ZRG	42	42,5x31,0	57	145,—/lfm.	4,20/lfm.
ZRG	49	49,0x31,0	60	165,—/lfm.	4,50/lfm.



### WEINREGALZIEGEL

Wirkt temperatur- und feuchteausgleichend. Besser können Sie Ihre Getränke nicht lagern!

WRZ		24,5x12,5x30,0	7,6	4,70/Stck.	0,20/Stck.	108
-----	--	----------------	-----	------------	------------	-----



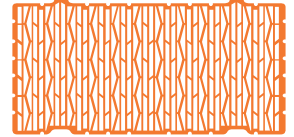
Bestell- zeichen	Wanddicke in cm	Roh- dicke- klasse	Abmessung b x l x h in cm	Gewicht in kg	Preis ab Werk €/Tsd.Stck.	Fracht €/Tsd.Stck.	Stück pro Pal.	Verbrauch pro m <sup>2</sup>
---------------------	--------------------	--------------------------	---------------------------------	------------------	---------------------------------	-----------------------	-------------------	---------------------------------

## Bayerns Bester Blockziegel:

### THERMOPOR® SL 075

Zulassungsnummer Z 17.1-1132

Rein keramischer High-Tech Baustoff mit dem besten Wärmedämmwert aller nicht verfüllten Ziegel. Druckfestigkeitsklasse 4 / 6.  
Wärmeleitzahl  $\lambda_R = 0,075$  W/mK mit LM 21 Mörtel.

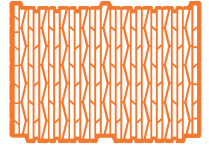


T 075	42,5 (a. Anfr.)	0,60	42,5x24,7x23,8	14,5	13150,—	230,—	40	16
T 075	49,0	0,60	49,0x24,7x23,8	16,8	15090,—	260,—	32	16

### THERMOPOR® SL

Zulassungsnummer Z 17.1-971  
Zulassungsnummer Z 17.1-919

Superdämmziegel mit innovativer Lochung ermöglicht die Erstellung massiver homogener KfW 55 und KfW 40-Häuser. Druckfestigkeitsklasse 4 / 6.  
Wärmeleitzahl  $\lambda_R = 0,08 / 0,09 / 0,10$  W/mK mit LM 21 Mörtel.

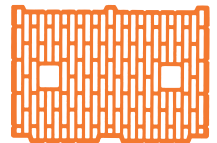


T 008	36,5	0,60	36,5x24,7x23,8	12,5	9660,—	205,—	48	16
T 008	42,5	0,60	42,5x24,7x23,8	14,6	11640,—	230,—	40	16
T 008	49,0	0,60	49,0x24,7x23,8	17,0	13350,—	260,—	32	16
T 009	36,5	0,65	36,5x24,7x23,8	13,5	9030,—	205,—	48	16
T 009	42,5	0,65	42,5x24,7x23,8	15,8	10870,—	230,—	40	16
T 009	49,0	0,65	49,0x24,7x23,8	18,0	12570,—	260,—	32	16
T 010	36,5	0,70	36,5x24,7x23,8	14,5	7480,—	205,—	48	16
T 010	42,5	0,70	42,5x24,7x23,8	16,9	9040,—	230,—	40	16
T 010	49,0	0,70	49,0x24,7x23,8	19,2	10470,—	260,—	32	16
Anfänger	36,5	0,65	36,5x24,7x23,8	13,3	11340,—	205,—	48	16
Halbanfänger	36,5	0,70	36,5x12,2x23,8	8,0	6150,—	110,—	84	32
Anfänger	42,5	0,65	42,5x24,0x23,8	15,5	13500,—	230,—	32	16
Eckziegel	42,5	0,60	42,5x30,0x23,8	18,5	16160,—	285,—	32	14

### THERMOPOR® ISO-B

Zulassungsnummer 17.1-808  
Zulassungsnummer 17.1-864

Energiesparziegel mit erhöhter Lochreihenzahl und mörtel-freier Stoßfugenverzahnung. Druckfestigkeitsklasse 6 / 8.  
Wärmeleitzahl  $\lambda_R = 0,11 / 0,12$  W/mK mit LM 21 Mörtel.



T 011	42,5	0,70	42,5x24,7x23,8	17,2	7510,—	230,—	32	16
T 011	49,0	0,70	49,0x24,7x23,8	19,6	8620,—	260,—	32	16
T 012	30,0	0,75	30,0x24,7x23,8	12,5	4580,—	170,—	48	16
T 012	36,5	0,75	36,5x24,7x23,8	15,8	5420,—	205,—	48	16
T 012	42,5	0,75	42,5x24,7x23,8	18,2	6650,—	230,—	32	16
T 012	49,0	0,75	49,0x24,7x23,8	20,3	7690,—	260,—	32	16
Anfänger	30,0	0,75	30,0x24,7x23,8	12,5	5240,—	170,—	48	16
Eckziegel	30,0	0,75	30,0x18,2x23,8	10,0	3760,—	130,—	60	21
Anfänger	36,5	0,75	36,5x24,7x23,8	15,6	7310,—	205,—	48	16
Halbanfänger	36,5	0,75	36,5x12,2x23,8	8,4	3670,—	110,—	84	32
Höhenausgleich	36,5	0,75	36,5x24,7x11,3	8,5	3560,—	110,—	96	33
Anfänger	42,5	0,70	42,5x24,7x23,8	17,0	8570,—	230,—	32	16
Halbanfänger	42,5	0,70	42,5x12,2x23,8	9,5	4490,—	130,—	60	32
Eckziegel	42,5	0,70	42,5x30,7x23,8	22,1	10720,—	285,—	32	14
Anfänger	49,0	0,70	49,0x24,7x23,8	19,5	10140,—	260,—	32	16

### THERMOPOR® R N+F

Zulassungsnummer Z 17.1-420

Warmmauerziegel mit Rhombus-Lochung und mörtel-freier Stoßfugenverzahnung. Druckfestigkeitsklasse 8.  
Wärmeleitzahl  $\lambda_R = 0,16$  W/mK mit LM 21 Mörtel.  
Wärmeleitzahl  $\lambda_R = 0,18$  W/mK mit LM 36 Mörtel.

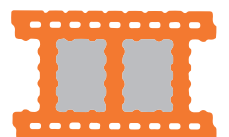


T 016	30,0	0,8	30,0x24,7x23,8	13,0	3390,—	170,—	48	16
T 016	36,5	0,8	36,5x24,7x23,8	16,0	4130,—	205,—	48	16

### THERMOPOR® SFz G

Zulassungsnummer Z 17.1-558

Schallschutz - Füllziegel für geschosshohe Beton-Verfüllung. Druckfestigkeitsklasse 8.



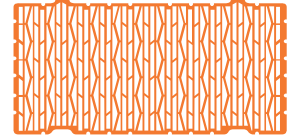
SFZ	30	0,8	30,0x37,2x23,8	19,5	5260,—	260,—	36	11
SFZ	24	0,8	24,0x37,2x23,8	16,0	4200,—	215,—	48	11
SFZ	17	0,8	17,5x49,7x23,8	16,8	4420,—	230,—	56	8

**PLANZIEGEL AUSSENWAND:** (Preise inkl. deckelbildendem Dünnbettmörtel)

## THERMOPOR® SL 075 Plan

Zulassungsnummer Z 17.1-1133

Rein keramischer High-Tech Baustoff aus Lehm und Ton ohne andersartige Füllstoffe. Druckfestigkeitsklasse 4/6. Wärmeleitzahl  $\lambda_R = 0,075$  W/mK mit Dünnbettmörtel.

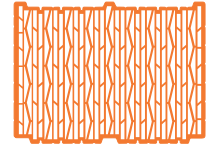


P 075	42,5 (a. Anfr.)	0,60	42,5x24,7x24,9	15,0	16510,—	240,—	40	16
P 075	49,0	0,60	49,0x24,7x24,9	17,5	19310,—	275,—	40	16

## THERMOPOR® SL Plan

Zulassungsnummer Z 17.1-972  
Zulassungsnummer Z 17.1-920

Hochwärmedämmender Planziegel, wirkt wie eine natürliche Klimaanlage. Druckfestigkeitsklasse 4 / 6. Wärmeleitzahl  $\lambda_R = 0,08 / 0,09 / 0,10$  W/mK mit Dünnbettmörtel.

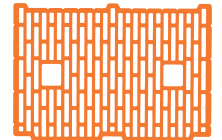


P 008	36,5	0,60	36,5x24,7x24,9	13,0	12340,—	215,—	48	16
P 008	42,5	0,60	42,5x24,7x24,9	15,2	14490,—	240,—	40	16
P 008	49,0	0,60	49,0x24,7x24,9	17,7	16790,—	275,—	40	16
P 009	36,5	0,65	36,5x24,7x24,9	14,0	11060,—	215,—	48	16
P 009	42,5	0,65	42,5x24,7x24,9	16,4	12940,—	240,—	40	16
P 009	49,0	0,65	49,0x24,7x24,9	18,7	15060,—	275,—	40	16
P 010	36,5	0,70	36,5x24,7x24,9	15,0	9710,—	215,—	48	16
P 010	42,5	0,70	42,5x24,7x24,9	17,6	11400,—	240,—	40	16
P 010	49,0	0,70	49,0x24,7x24,9	20,0	13220,—	275,—	40	16
Anfänger P	36,5	0,65	36,5x24,7x24,9	13,8	14610,—	215,—	48	16
Halbanfänger P	36,5	0,70	36,5x12,2x24,9	8,0	7480,—	115,—	96	32
Anfänger P	42,5	0,65	42,5x24,7x24,9	16,0	16330,—	240,—	40	16
Eckziegel P	42,5	0,60	42,5x30,0x24,9	19,0	19910,—	290,—	30	14

## THERMOPOR® ISO-P

Zulassungsnummer 17.1-840  
Zulassungsnummer 17.1-977

Massiver, energiesparender Planziegel zur Speicherung solarer Warmegewinne. Druckfestigkeitsklasse 6 / 8. Wärmeleitzahl  $\lambda_R = 0,11 / 0,12$  W/mK mit Dünnbettmörtel.

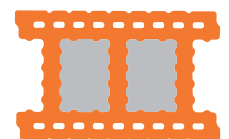


P 011	42,5	0,70	42,5x24,7x24,9	17,5	9910,—	240,—	40	16
P 011	49,0	0,70	49,0x24,7x24,9	20,0	11750,—	275,—	40	16
P 012	30,0	0,75	30,0x24,7x24,9	12,7	6240,—	180,—	48	16
P 012	36,5	0,75	36,5x24,7x24,9	16,0	7490,—	215,—	48	16
P 012	42,5	0,75	42,5x24,7x24,9	18,5	8740,—	240,—	40	16
P 012	49,0	0,75	49,0x24,7x24,9	20,5	10030,—	275,—	40	16
Anfänger P	36,5	0,70	36,5x24,7x24,9	15,9	8760,—	215,—	48	16
Halbanfänger P	36,5	0,70	36,5x12,2x24,9	8,5	4980,—	115,—	96	32
Anfänger P	42,5	0,70	42,5x24,7x24,9	17,5	11290,—	240,—	40	16
Halbanfänger P	42,5	0,70	42,5x12,2x24,9	10,0	5750,—	125,—	60	32
Eckziegel P	42,5	0,70	42,5x30,0x24,9	21,0	13520,—	290,—	30	14
Anfänger P	49,0	0,70	49,0x24,7x24,9	20,0	12960,—	275,—	40	16

## THERMOPOR® PFz G

Zulassungsnummer Z 17.1-559

Geschosshoch mit Beton verfüllbarer Planziegel für erhöhte Schallschutzanforderungen. Druckfestigkeitsklasse 8.



PFz (a. Anfr.)	30	0,8	30,0x37,2x24,9	20,5	7190,—	275,—	36	11
PFz	24	0,8	24,0x37,2x24,9	16,8	5760,—	225,—	48	11
PFz	17	0,8	17,5x49,7x24,9	17,7	6450,—	240,—	50	8

Bestell- zeichen	Wanddicke in cm	Roh- dicke- klasse	Abmessung b x l x h in cm	Gewicht in kg	Preis ab Werk €/Tsd.Stck.	Fracht €/Tsd.Stck.	Stück pro Pal.	Verbrauch pro m <sup>2</sup>
---------------------	--------------------	--------------------------	---------------------------------	------------------	---------------------------------	-----------------------	-------------------	---------------------------------

## PLANZIEGEL INNENWAND:

(Preise inkl. Dünnbettmörtel)

P 24x36	24,0	0,8	24,0x37,2x24,9	16,2	5540,—	215,—	48	11
P 24x30	24,0	1,2	24,0x30,7x24,9	19,4	6480,—	225,—	48	13
P 17x30	17,5	0,8	17,5x30,7x24,9	9,9	3560,—	125,—	75	13
P 17x30	17,5	1,2	17,5x30,7x24,9	13,3	5260,—	160,—	60	13
HP 36	11,5	0,8	11,5x37,2x24,9	7,8	3040,—	105,—	96	11
HP 36	11,5	1,2	11,5x37,2x24,9	10,7	4540,—	130,—	96	11

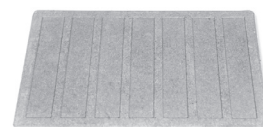
## MÖRTELPAD MAXIT

Zulassungsnummer Z-17.1-1134

Die nächste Evolutionsstufe von Mauerwerk.

Industriell vorgefertigte Mörtelplatten, die im trockenen Zustand auf die Lagerfugenfläche von Planziegeln aufgelegt und mit Wasser aktiviert werden.

Das Mörtelpad besteht aus einem mit Glasfasergewebe verstärkten Leichtdünnbettmörtel. Die Größen der Mörtelpads entsprechen den jeweiligen Mauerwerksbreiten.



MP 36x24	36,5/49		36,0x24,0x0,4	0,3	0,42/Stck.		10 Stck./Pckg.
MP 42x30	42,5/30		42,0x29,5x0,4	0,4	0,62/Stck.		10 Stck./Pckg.
MP 17x37	17,5		17,0x37,0x0,4	0,3	0,31/Stck.		
MP 11x37	11,5		11,0x37,0x0,4	0,3	0,20/Stck.		

## ZIEGEL-DECKENRANDSCHALUNG (auf Anfrage)

Deckenrandziegel mit vollmineralisch verklebter hydrophobierter Mineralwolle/Neopor.

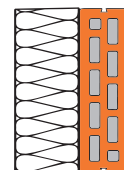
Erfüllt die Anforderungen nach DIN 4108-2 und Eurocode 6.  $\Psi \leq 0,06$  W/mK.

Homogener Putzgrund. Hoher Schallschutz.

DRS statisch belastbar. Druckfestigkeitsklasse 8.

mit 80mm Mineralwolldämmung (WLG 035), Wärmeleitzahl  $\lambda_m = 0,055$  W/mK:

DRS 18			14,0x49,9x17,9	7,3	4970,—	100,—	60
DRS 20			14,0x49,9x19,9	7,8	5520,—	105,—	60
DRS 22			14,0x49,9x21,9	8,8	6070,—	125,—	60
DRS 25			14,0x49,9x24,9	10,1	6850,—	140,—	50



mit 110mm Neopordämmung (WLG 032), Wärmeleitzahl  $\lambda_m = 0,040$  W/mK:

DRU 18			12,0x49,9x17,9	1,3	6260,—	125,—	60
DRU 20			12,0x49,9x19,9	1,5	7060,—	125,—	60
DRU 22			12,0x49,9x21,9	1,7	7960,—	125,—	60
DRU 25			12,0x49,9x24,9	1,8	9690,—	125,—	60



## BAUSTOFFBEDARF für Ziegelmauerwerk

Wand- dicke cm	Ziegelformat mm	Materialbedarf			
		Ziegel Stück/m <sup>2</sup>	Mörtel l/m <sup>2</sup>	Ziegel Stück/m <sup>3</sup>	Mörtel l/m <sup>3</sup>
11,5	NF 240/115/ 71	49	30		
	2 DF 240/115/113	33	22		
	4 DF 240/115/238	16	16		
	5 DF 300/115/238	13	15		
	6 DF 365/115/238	11	15		
	6 DF 372/115/238 N + F	11	10		
14,5	3,2 DF 300/145/113	27	25		
17,5	3 DF 240/175/113	33	35		
	7,5 DF 307/175/238 N + F	14	11		
	9 DF 372/175/238 N + F	11	15		
24,0	2 DF 115/240/113	66	60	270	245
	3 DF 175/240/113	45	55	184	210
	5 DF 300/240/113	26	45	108	180
	6 DF 365/240/113	22	40	92	165
	10 DF 307/240/238 N + F	13	20	54	80
	12 DF 365/240/238	11	30	45	125
30,0	12 DF 372/240/238 N + F	11	20	45	80
	3,2 DF 145/300/113	53	65	178	210
	5 DF 240/300/113	33	60	107	190
	10 DF 247/300/238	16	40	53	130
36,5	10 DF 247/300/238 N + F	16	25	53	80
	6 DF 240/365/113	33	70	88	190
	12 DF 247/365/238	16	54	44	148
42,5	12 DF 247/365/238 N + F	16	33	44	80
	14 DF 247/425/238 N + F	16	38	38	80
49,0	16 DF 247/490/238	16	60	33	130
	16 DF 247/490/238 N + F	16	45	33	90

Für die Rücknahme von Verpackungsmaterial stellen wir Kunststoffsäcke zur Verfügung.  
Die Foliensäcke müssen verschnürt und frei von Verunreinigungen sein.

## Liefer- und Zahlungsbedingungen

**1. Versand:** Der Versand erfolgt auf Rechnung und Gefahr des Empfängers. Vereinbarte freie Lieferung berührt die Gefahrtragung nicht. Die Listenfrachtsätze beziehen sich auf eine Fahrstrecke der LKW-Züge bis 100 km.

**2. Lieferfristen:** Die Lieferung erfolgt schnellstmöglich nach Eingang der Bestellung. Aus Lieferungsverzögerungen kann der Besteller Rechte nur dann herleiten, wenn solche ausdrücklich vereinbart worden sind.

Nichteinhaltung der Zahlungsbedingungen berechtigen uns ohne Fristsetzung vom Liefervertrag zurückzutreten.

**3. Beanstandungen:** Reklamationen werden nur innerhalb 8 Tagen nach Erhalt der Ware berücksichtigt. Sie haben schriftlich zu erfolgen, andernfalls brauchen sie nicht beachtet zu werden.

**4. Zahlungsbedingungen:** Unsere Lieferungen sind, wenn nichts besonderes vereinbart wurde, zahlbar nach Erhalt der Rechnung ohne Abzug. Bei Zahlung nach Fälligkeit werden Zinsen in Höhe von 0,8 % pro Monat berechnet.

**5. Eigentumsvorbehalt:** Unsere Lieferungen erfolgen ausschließlich unter Eigentumsvorbehalt. Das Eigentum geht erst dann auf den Käufer über, wenn er seine gesamten Verbindlichkeiten aus unseren Warenlieferungen getilgt hat. Das gilt auch dann, wenn der Kaufpreis für bestimmte, vom Kunden bezeichnete Warenlieferungen bezahlt ist. Bei laufender Rechnung gilt das vorbehaltene Eigentum als Sicherung für unsere Saldo-Forderung. Die Bearbeitung oder Verarbeitung von uns gelieferter, noch in unserem Eigentum stehender Ware erfolgt stets in unserem Auftrag, ohne daß für uns Verbindlichkeiten hieraus erwachsen. Wird die von uns gelieferte Ware mit anderen Gegenständen vermischt oder verbunden, so tritt uns der Käufer schon jetzt sein Eigentums- bzw. Miteigentumsrecht an dem vermischten Bestand oder dem neuen Gegenstand ab und verwahrt diesen mit kaufmännischer Sorgfalt für uns. Der Käufer ist berechtigt, die gelieferte Ware im gewöhnlichen Geschäftsverkehr zu veräußern. Die Verpfändung oder Sicherheitsübertragung ist ihm untersagt.

Von einer Pfändung oder jeder anderen Beeinträchtigung unserer Rechte durch Dritte muß uns der Käufer unverzüglich benachrichtigen. Veräußert der Käufer die von uns gelieferte Ware - gleich in welchem Zustand - so tritt er hiermit jetzt schon bis zur völligen Tilgung aller unserer Forderungen aus Warenlieferungen, die ihm aus Veräußerung entstehenden Forderungen gegen seine Abnehmer mit allen Nebenrechten an uns ab. Auf unser Verlangen ist der Käufer verpflichtet, die Abtretung den Unterbestellern bekanntzugeben und uns die zur Geltendmachung unserer Rechte gegen die Unterbesteller erforderlichen Auskünfte zu geben und Unterlagen auszuhändigen. Übersteigt der Wert der uns gegebenen Sicherungen unsere Lieferungsforderungen um mehr als 20 %, so sind wir auf Verlangen des Käufers insoweit zur Rückübertragung verpflichtet.

**6. Bindung an den Preis:** Nach Ablauf von 3 Monaten nach Vertragsabschluß sind wir berechtigt, den Preis nötigenfalls neuen Personal- und Materialkosten anzupassen.

**7. Erfüllungsort und Gerichtsstand:** Erfüllungsort ist Aubenham; Gerichtsstand für das Mahnverfahren ist Mühlendorf a. Inn.

**8. Vertragspartner ist Kaufmann:** Ist der Besteller Kaufmann, gelten Ziff. 6 und 7 dieser Bestimmungen nicht; es gilt vielmehr folgendes:

a) **Preisvorbehalt:** Wir behalten uns vor, im Fall der Steigerung von Personal- und Materialkosten den vereinbarten Preis entsprechend zu erhöhen. Es gilt der am Tag der Lieferung gültige Verkaufspreis.

b) **Gerichtsstand** ist für beide Teile Mühlendorf a. Inn

**9. AGB des Vertragspartners:** Abweichende AGB des Bestellers werden auch dann nicht Vertragsinhalt, wenn sie mitgeteilt werden oder worden sind, es sei denn, es ist schriftliches Einverständnis damit erklärt worden.

Unsere Großpaletten 96 x 96 cm werden mit € 7,00 je Stück in Rechnung gestellt, bei Rückgabe in einwandfreiem Zustand werden € 5,00 erstattet. LKW - Kranentladung kostet € 3,00 je Palette incl. Hubwagen-Leihgebühr.

Sämtliche Preise verstehen sich ohne Mehrwertsteuer. Es gelten obige Lieferungs- und Zahlungsbedingungen.